

Foydalanish bo'yicha qo'llanma IPS LED MONITOR (LED MONITOR*)

* LG LED monitorlari LED Orqa yoritgichlari bor LCD monitor.

Iltimos, ishlatishdan oldin ushbu qullanmani batafsil o'rganib chiqing va kelajakda ma'lumotlar uchun foydalanish uchun saqlab quying.

IPS LED MONITOR RUSUMLAR RO'YXATI

24MP59G

27MP59G

MUNDARIJA

LITSENZIYA----- 3

YIG'ISH VA TAYYORLASH----- 4

- Mahsulot komponentlari ----- 4
- Qo'llab-quvvatlanadigan drayverlar va dasturiy ta'minot ----- 5
- Komponent va Tugma Ta'rifi ----- 6
 - Joystik tugmasidan foydalanish
 - Kirish Ulagichi
- Monitorni joyidan qo'zg'ash va ko'tarish----- 8
- Monitorni o'rnatish ----- 9
 - Tirgak asosini biriktirish
 - Stol ustiga o'rnatish
 - Kabel tutgichdan foydalanish

MONITORDAN FOYDALANISH - 12

- Shaxsiy kompyuterga ulash----- 12
 - D-SUB ulanishi
 - HDMI ulanishi
 - DisplayPort ulanish
- AV qurilmalarga ulash ----- 13
 - HDMI ulanish
- Tashqi moslamalarni ulash----- 14
 - Quloqliklarni ulash

FOYDALANUVCHINING SOZLAMALARI----- 15

NOSOZLIKLARNI TUZATISH ---- 21

XUSUSIYATLAR ----- 22

- Dastlabki rejim (Piksellar soni) ----- 24
- Indikator ----- 24

LITSENZIYA

Har bir model turli litsenziyalarga egadir. Litsenziya haqida qo'shimcha ma'lumot olish uchun www.lg.com saytiga tashrif buyuring.



The terms HDMI and HDMI High-Definition Multimedia Interface, and the HDMI Logo are trademarks or registered trademarks of HDMI Licensing Administrator, Inc. in the United States and other countries.

Quyidagi tarkib faqat Evropa bozorida sotib olingan monitorga qo'llaniladi va quvvatni iste'mol qiluvchi qurilmalar bilan bog'liq Yo'riqnomaga oid (Direktivaga):

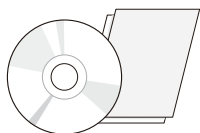
* Agar displeyga hech qanday sozlamalar o'rnatilmagan bo'lsa ushbu monitor ulangandan keyin avtomatik ravishda 4 soatdan keyin o'chiriladi.

* Sozlamalarni o'chirish uchun, OSD Menyu sahifasida «Avtomatik kutish» rejimida «O'chirish» parametrini o'zgarting.

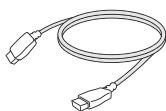
YIG'ISH VA TAYYORLASH

Mahsulot komponentlari

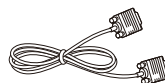
Iltilmos, mahsulotni ishlatishdan oldin barcha komponentlar qutida mavjudligini tekshiring. Yetishmayotgan qismlari mavjud bo'lsa, siz mahsulotni sotib olgan chakana do'konga murojaat qiling. Mahsulot va qismlar bu yerda ko'rsatilgandan boshqacha ko'rinishda bo'lishi mumkinligini unutmang.



**CD(yo'riqnoma) /
Karta**



HDMI kabeli
(Bu sim barcha mamlakatlarda ham
mavjud bo'lmisligi mumkin.)

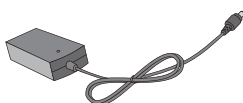


D-SUB kabeli
(Bu sim barcha mamlakatlarda
ham mavjud bo'lmisligi mumkin.)



Quvvat Kabeli

(Mamlakatlarga qarab)



AC-DC Adapteri

or



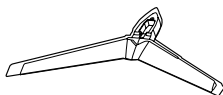
AC-DC Adapteri
(Mamlakatlarga qarab)



The DisplayPort kabeli
(Bu sim barcha mamlakatlarda ham
mavjud bo'lmisligi mumkin.)



Tayanch ustuni



Tayanch asos



Kabel tutgich



EHTIYOT BO'LING

- Mahsulot ish faoliyatini xavfsizligini ta'minlash uchun tasdiqlanmagan qismlardan va aksessuarlardan foydalanmang.
- Mahsulot tasdiqlanmagan qismlarni va aksessuarlarni foydalanish oqibatida zarar yoki shikast, kafo-lat bilan qamramaydi.
- Taqdim qilingan komponentlardan foydalanish tavsiya qilinadi.
- Agar siz LG tomonidan tasdiqlanmagan umumiy kabellardan foydalansangiz, ekran ko'rsatmasligi yoki tasvirlarda xalaqitlar mavjud bo'lishi mumkin.



ESLATMA

- Qismlari bu erda ko'rsatilgandan boshqacha ko'rinishda bo'lishi mumkin.
- Oldindan ogohlantirmasdan, ushbu qo'llanmada, barcha ma'lumot va xususiyatlari mahsulot ish faoliyatini yaxshilash uchun o'zgarishi mumkin.
- Qo'shimcha aksessuarlarni sotib olish uchun, elektronika do'konlariga yoki onlayn xarid qilish sahifasiga tashrif buyuring yoki mahsulot sotib olingan chakana do'konga murojaat qiling.

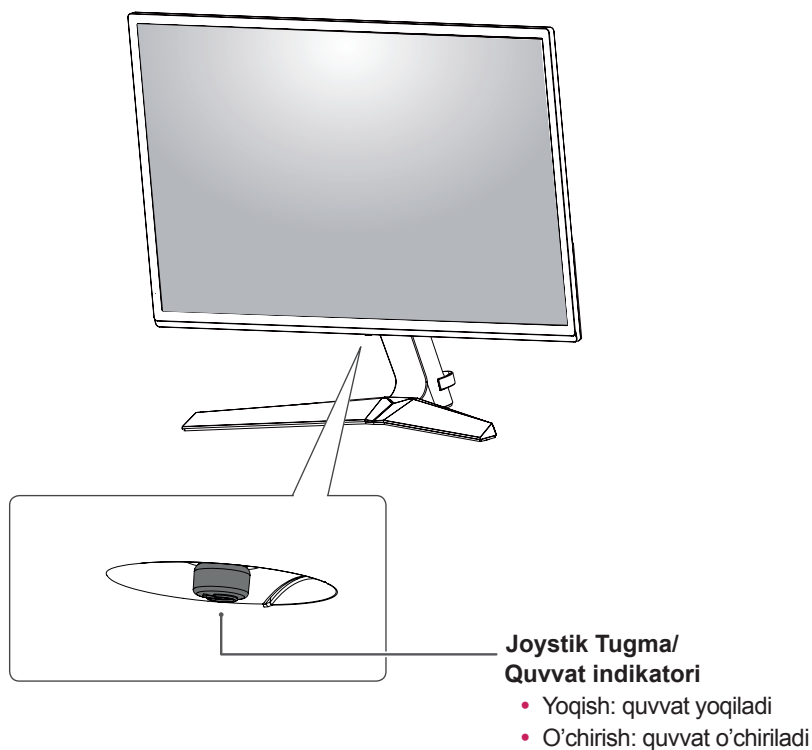
Qo'llab-quvvatlanadigan drayverlar va dasturiy ta'minot

Mahsulotingiz tomonidan qo'llab-quvvatlanadigan drayverlar va dasturiy ta'minotni tekshiring va mahsulot qutisida birga berilgan CD-dagi qo'llanmalarga qarang.

| Drayverlar va dasturiy ta'minot | O'rnatish ustuvorligi | 24MP59G 27MP59G |
|---------------------------------|-----------------------|--------------------|
| Monitor drayveri | Tavsiya etiladi | O |
| OnScreen Control | Tavsiya etiladi | O |

- Talab va tavsiya qilinadigan: Siz so'nggi versiyani birga berilgan CD yoki LGE veb-saytidan (www.lg.com) yuklab olishingiz va o'rnatishingiz mumkin.
- Ixtiyoriy: Siz so'nggi versiyani LGE veb-saytidan (www.lg.com) yuklab olishingiz va o'rnatishingiz mumkin.

Komponent va Tugma Ta'rifi



Joystik tugmasidan foydalanish

Siz monitorning funksiyalaridan joystik tugmasini bosib yoki barmoqlaringiz bilan o'ngga/chapga yo'naltirish yordamida osongina boshqarishingiz mumkin.

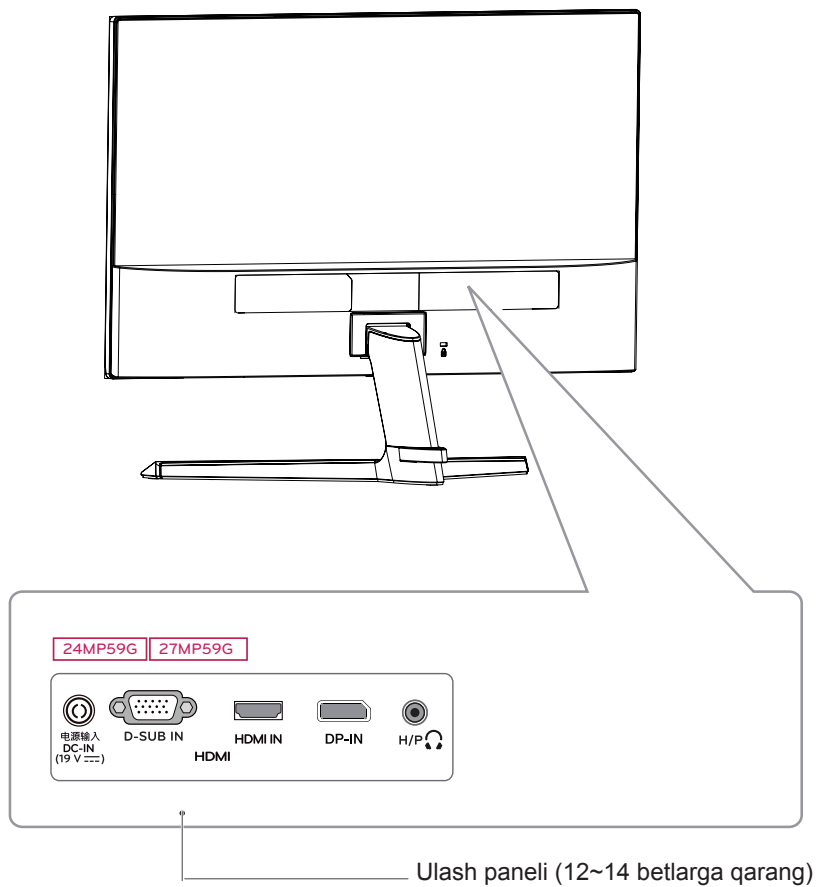
Asosiy parametrlar

| | | | |
|--|--|--------------------------------------------|------------------------------------------------------------------------------------------|
| | | Yoqish | Monitorni yoqish uchun barmog'ingiz bilan joystikni bir marta bosing. |
| | | O'chirish | Monitorni o'chirish uchun barmog'ingiz bilan joystikni bosib, ushlab turing. |
| | | Ovoz bal- andligi Boshqaruv | Joystikni o'ngga/chapga yo'naltirish yordamida ovoz balandligini boshqarishingiz mumkin. |

ESLATMA

- Joystik Tugma monitorning pastki qismida joylashgan.

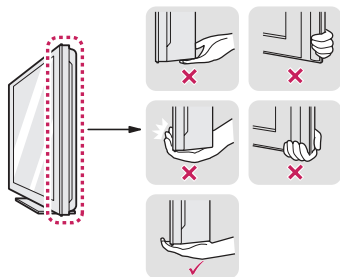
Kirish Ulagichi



Monitorni joyidan qo'zg'ash va ko'tarish

Monitorni joyidan qo'zg'ashda yoki ko'targanda, monitorning shikastlanishining yoki zararlanishining oldini olish uchun va ko'chirish payitida uning shakli va hajmiga nisbatan havfsizligini ta'minlash uchun ushbu yoriqnomalarni o'qib chiqing.

- Monitorni ko'chirishdan oldin uni asl qutida yoki upakovka materialda o'rash tavsiya etiladi.
- Monitorni joyidan qo'zg'ash va ko'tarishdan oldin, quvvat simlarini va barcha kabellarni elektr ta'minotidan ajratib oling.
- Monitor ramkasining yoqori va pastki qismlarini mahkam ushlang. Panelni ushlamang.



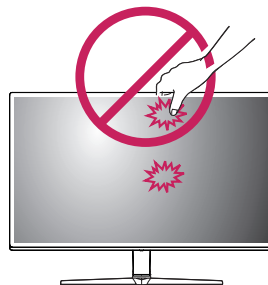
- Monitorni ko'targanda, ekran yuzi shikastlanmasligi uchun siz tomonga qarab turmasligi kerak.



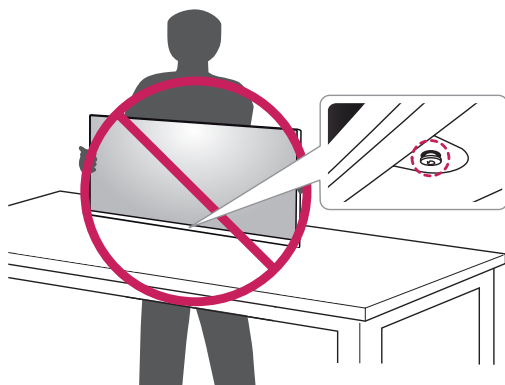
- Monitorni ko'chirganda uning kuch bilan urilishiga yoki vibrasiyalanishiga yo'l qo'ymang.
- Monitorni ko'chirganda, uni vertical holda ko'taring, monitorni hech qachon yonbosh holda yoqmang yoki yonbosh tomonga engashtirmang.

⚠ EHTIYOT BO'LING

- Imkon boricha, monitor ekraniga tegmang. Ushbu holat ekran yalig'lanishiga yoki tasvirlar yaratishda qo'llaniladigan piksellarning zararlanishiga olib kelishi mumkin.



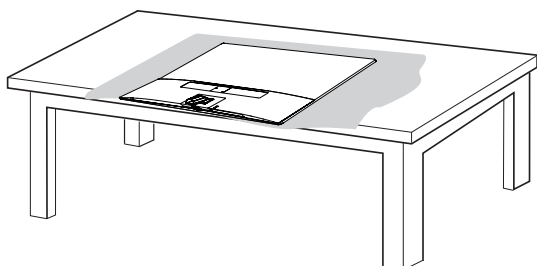
- Agar siz monitor panelini tirgaksiz foydalarsangiz, uning joystick tugmasi monitorni yiqilishiga yoki noturg'un holga kelishiga sabab bo'ladi, natijada insonga yoki monitorga jarohat yetishi mumkin, bu esa joystickni shikastlanishiga sabab bo'lishi mumkin.



Monitorni o'rnatish

Tirgak asosini biriktirish

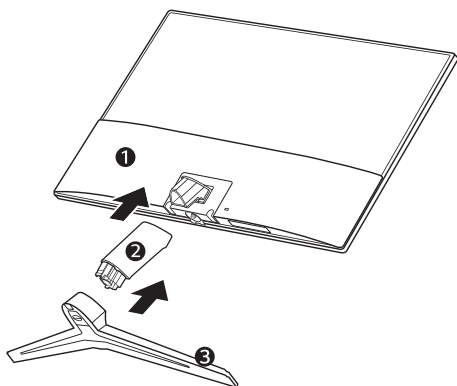
1



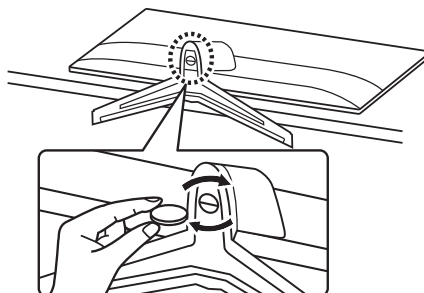
EHTIYOT BO'LING

- Ekranni chiziqlardan himoya qilish uchun, sirtini yumshoq mato bilan qoplang.

2



3



OGOHLANTIRISH

- Tayanch va taglikni yig'ish paytida barmoqlari va oyoqlarga jarohat olishni oldini olish uchun, tayanchni yig'ish paytida taglikni ushlab turing.



EHTIYOT BO'LING

- Ushbu hujjatda keltirilgan rasmlardagi oddiy jarayonlar,ni ifodalaydi, shuning uchun mahsulot aslidan boshqacha bo'lishi mumkin.
- Xech qachon monitorni teskari qaratib, ya'ni asos taglikdan ushlamang. Buning oqibatida monitor qulab tushadi va zarar yetkazishi mumkin.
- MONitorni siljitayotganingizda yoki ko'tarayotganingizda, monitor ekraniga qo'lingzni tekkizmang, Bu monitorni shikastlanishiga sabab bo'ladi.
- Mahsulotni yig'ish paytida burama mix qismlariga begona moddalarni (moylar, moylash materiallari, va hokazolar) qo'llamang. (Bunday qilish mahsulotga shikast yetkazishi mumkin.)
- Vintni mahkamlashda ortiqcha kuch qo'llansa, monitorga shikast olib kelishi mumkin. Bu tarzda yetkazilgan zarar mahsulot kafolat tomonidan qoplanib berilmaydi.

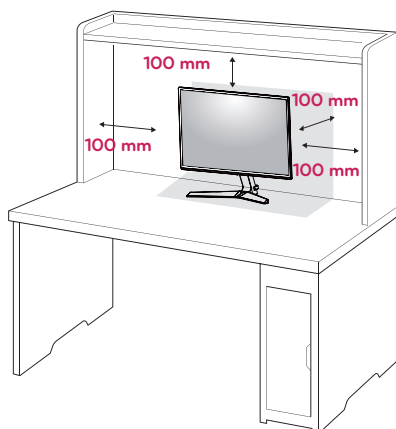


ESLATMA

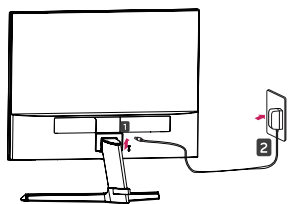
- Tayanchni yig'ishga teskari tartibda qismlarga ajratishingiz mumkin.

Stol ustiga o'rnatish

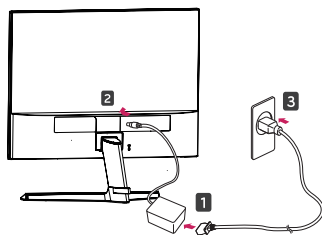
- 1 Monitorni stol ustiga tik holatda ko'chiring va o'zingizga mos keladigan joyga joylashtiring. Etarli shamollatish uchun devorga kamida 100 mm uzoqlikda joylashtiring.



- 2 AC-DC Adapter va Quvvat kabelini devor tok manbaiga ulang.



yoki



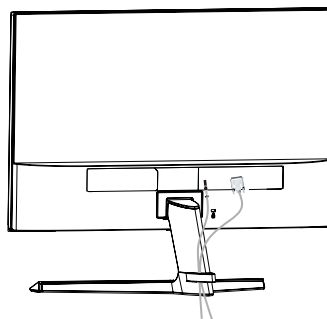
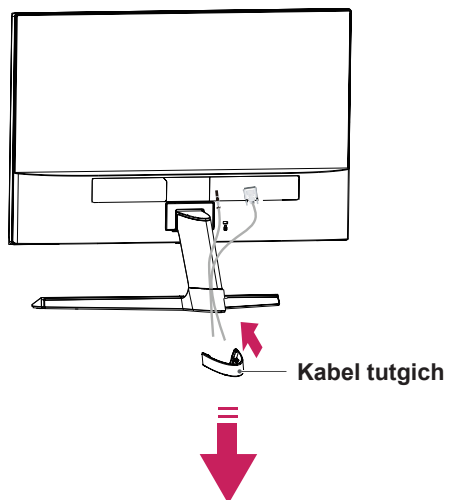
- 3 Monitor ochish uchun monitor tubiga joystick tugmasini bosing.



EHTIYOT BO'LING

- Oldingi harakat yoki monitor yuklamasdan quvvat simini ajratib oling. Elektr tok zarbasining xavfi bor.

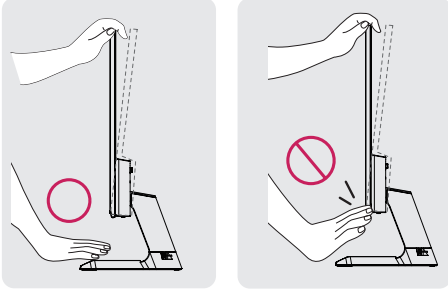
Kabel tutgichdan foydalanish



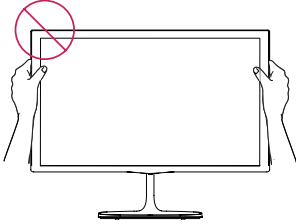


OGOHLANTIRISH

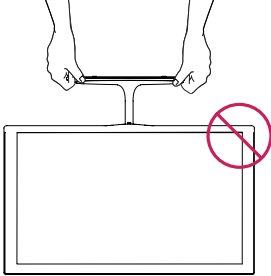
Quyida tasvirlanganidek burchakni sozlashda, monitor ramkasining pastki qismini ushlamang, ushbu holat sizning barmoqlaringizning yaralanishiga olib kelishi mumkin.



Monitor burchaklarini sozlashda ekranni yuzasini bosmaslikka va ushlamaslikka harakat qiling.

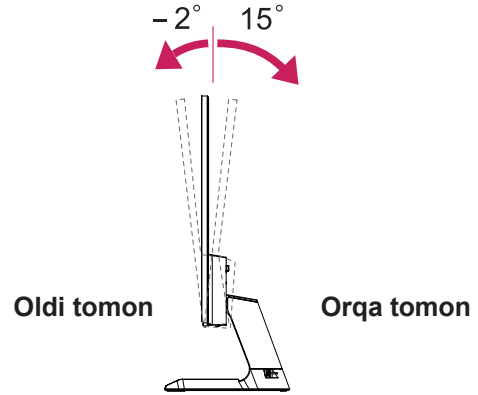


Monitorni quyidagi rasmda ko'rsatilganidek ushlamang. Monitor ekranini tirgak asosidan ajralib ketishi mumkin va shu ravishda sizning yaralanishingizga olib kelishi mumkin.



ESLATMA

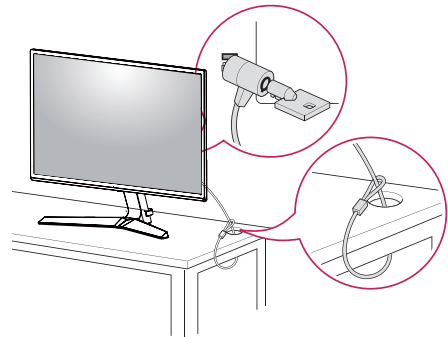
Ekran ko'rishga qulay bo'lishi uchun uni +15 dan -2 gacha bo'lgan burchaklarga sozlanadi.



Kensington xavfsizlik tizimidan foydalanish

Kensington xavfsizlik tizimining ulagichi monitor to'plamining orqa tomonida joylashgan. O'rnatish va foydalanish haqida qo'shimcha ma'lumot olish uchun, Kensington himoyasi foydalanuvchi qo'llanmasiga murojaat qiling yoki <http://www.kensington.com> da saytimizga tashrif buyuring.

Monitor majmui va bir stol o'rtasida Kensington xavfsizlik tizimi kabelini ulang.



ESLATMA

- Kensington himoyasini foydalanish ixtiyoriy. Ushbu tizimni mahalliy elektronika do'konida xarid qilish mumkin.

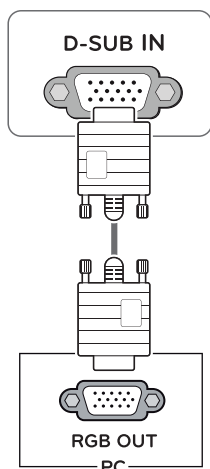
MONITORDAN FOYDALANISH

Shaxsiy kompyuterga ulash

- Bu monitor Plug and Play funksiyasiga ega.
*Plug and Play: bu xususiyat sizlarga kompyuteringizga xech qanday qo'shimcha drayver o'rnatmasdan yoki qayta sozlamasdan qurilma ulash imkonini beradi.

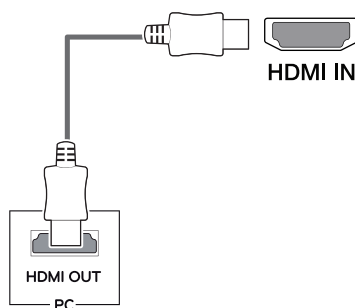
D-SUB ulanishi

Sizning shaxsiy kompyuteringizdan monitorga video signallarni monitorga o'tkazib beradi. Quyida tasvirlangan rasmdagi kabi kompyuter va Monitorni D-sub 15 pin signal etkazib beruvchi kabeli yordamida monitorni ulang.



HDMI ulanishi

Raqamli video va audio signallar kompyuterdan va PC qurilmalardan Monitorga o'tkazib beradi. Quyida tasvirlangan kabi HDMI kabeli bilan monitorni kompyuteringiz va PC qurilmasiga ulang.



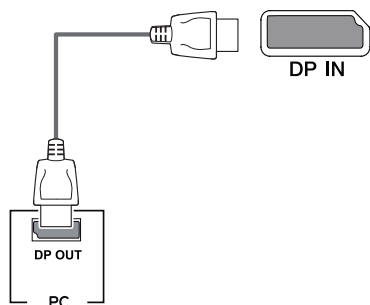
! ESLATMA

- Agar siz shaxsiy kompyuteringizdagi HDMI-ni ishlatsangiz, ushbu vaziyatda mos kelmaslik muammosi kelib chiqishi mumkin.
- HDMI belgisi bilan ta'minlangan sertifikatlangan kabelni ishlatang. Agar sertifikatlanmagan HDMI kabelni ishlatsangiz, ekran displeyi ishlamasligi mumkin yoki ulanish xatosi paydo bo'lishi mumkin.
- Tavsiya etilgan kabel turlari:
 - Yuqori tezlikdagi HDMI^{®/™} kabeli
 - Yuqori tezlikdagi HDMI^{®/™} kabeli Ethernet tarmog'i bilan

DisplayPort ulanish

Shaxsiy kompyuterdagi raqamli video va audio signallarni monitorga o'tkazib beradi. Quyida tasvirlangan kabi ko'rsatish port kabelidan foydalanib monitorni kompyuterga ulang.

Menyu tugmasini bosing va keyin kiritish variantni tanlang.



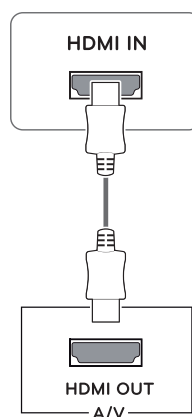
! ESLATMA

- Kompyuterni DP versiyasiga qarab unda video yoki audio chiqmagan bo'lishi mumkin.
- Agar siz LG tomonidan tasdiqlanmagan umumiy kabellardan foydalansangiz, ekran ko'rsatmasligi yoki tasvirlarda xalaqitlar mavjud bo'lishi mumkin.

AV qurilmalarga ulash

HDMI ulanish

Raqamli video va audio signallar kompyuterdan va A/V qurilmalardan Monitorga o'tkazib beradi. Quyida tasvirlangan kabi HDMI kabeli bilan monitorni kompyuteringiz va A/V qurilmasiga ulang.



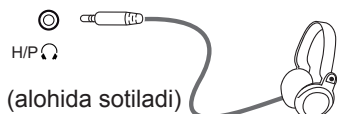
! ESLATMA

- Agar siz shaxsiy kompyuteringizdagi HDMI-ni ishlatsangiz, ushbu vaziyatda mos kelmaslik muammosi kelib chiqishi mumkin.
- HDMI belgisi bilan ta'minlangan sertifikatlangan kabelni ishlatning. Agar sertifikatlanmagan HDMI kabelni ishlatsangiz, ekran displeyi ishlamasligi mumkin yoki ulanish xatosi paydo bo'lishi mumkin.
- Tavsiya etilgan kabel turlari:
 - Yuqori tezlikdagi HDMI[®]/TM kabeli
 - Yuqori tezlikdagi HDMI[®]/TM kabeli Ethernet tarmog'i bilan

Tashqi moslamalarni ulash

Quloqliklarni ulash

Pereferiklarni monitorga quloqliklar orqali ulang.
Ularni ko'rsatilgandek ulang.

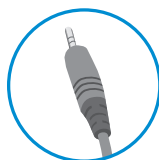


! ESLATMA

- Periferik qurilmalar alohida sotiladi.
- Agar siz burchakli quloqliklardan foydalanishni istasangiz, ekranga tashqi qurilmani ulashda muammo yuzaga kelishi mumkin. Shu sababli, to'g'ri quloqliklardan foydalanish tavsiya etiladi.



Egilgan



To'g'ri

- Audio parametrlariga qarab, kompyuter va tashqi qurilma, quloqliklar va dinamik vazifalari cheklangan bo'lishi mumkin.

FOYDALANUVCHINING SOZLAMALARI

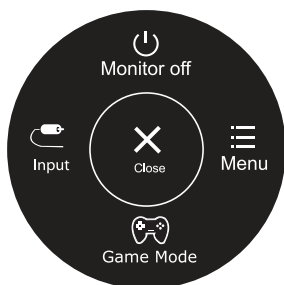
Asosiy menyuni faollashtirish

- 1 Monitor pastki qismida joylashgan Joystik Tugmani bosing.
- 2 Parametrlarini o'rnatish uchun Joystikni yuqoriga / pastga (▲/▼) va chapga / unga (◀/▶) bosing.
- 3 Asosiy menyuni yopish uchun joystick tugmasini yana bir marta bosing.




| Tugma | Menyu holati | Ta'rif |
|-------|-----------------------------------|-----------------------------------------------------------------------------|
| | Asosiy menyu o'chirilgan | Asosiy menyuni faollashtirish. |
| | Asosiy menyu yoqilgan | Asosiy menyuni yopish. (Monitorni o'chirish uchun tugmasini uzoq bosing) |
| | ◀ Asosiy menyu o'chirilgan | Monitor ni ovozi sozlash. (FaqatHDMI / DisplayPort.) |
| | Asosiy menyu yoqilgan | Ma'lumot kiritish xususiyatlarini kiritadi. |
| | ▶ Asosiy menyu o'chirilgan | Monitor ni ovozi sozlash. (FaqatHDMI / DisplayPort.) |
| | Asosiy menyu yoqilgan | Menyu funksiyalarini kiriting. |
| | ▲ Asosiy menyu o'chirilgan | Asosiy menyuni faollashtirish. |
| | Asosiy menyu yoqilgan | Monitorni o'chirish. |
| | ▼ Asosiy menyu o'chirilgan | Asosiy menyuni faollashtirish. |
| | Asosiy menyu yoqilgan | Game mode (O'yin Rejimi) funksiyalarini kiriting. |

Asosiy menyu funksiyalari



| Asosiy Menyu | Ta'rif |
|------------------------------------------|----------------------------------------------------------------------|
| Menu (Menyu) | Ekran parametrlarini sozlash. |
| Game Mode (O'yin Rejimi) | Picture Mode (Sur'at Usulini) o'yin usuliga o'zgartirsangiz bo'ladi. |
| Input | Ma'lumot kiritish holatini belgilaydi. |
| Monitor off (Monitorni o'chirish) | Monitorni o'chirish. |
| Close (yopish) | Asosiy menyuni yopish. |

Sozlamalarning xususiyatlari

| Menu > Quick Settings (Menyu > Tezkor Sozlamalar) | Ta'rif | |
|------------------------------------------------------|--------------------------------------------------------------------------------------------------------------------------------------------------------------------------------------------------------------------------------------------------------------------------------------------|----------------------------------------------------------------------------------------------------------------------------------------------|
| Brightness(Ravshanlik) | Ranglar qaramaqa qarshiligi va yorug'ligini sozlang. | |
| Contrast(Kontrast) | | |
| Volume(Ovoz) | Ovozni sozlang. | |
| |  ESLATMA <ul style="list-style-type: none"> Siz Ovoz balandligi menyusida joystik tugmasini ▼ ga yo'naltirib, Mute/ Unmute (Ovozni o'chirish/ Ovozni yoqish)ni sozlashingiz mumkin. | |
| Ratio (Nisbat) | Ekran nisbati sozlash. | |
| | Wide (Keng) | Video signal kiritishidan qat'i nazar, keng-ekranda video ko'rsatadi. |
| | Original (Asil) | Videoni ko'rsatish ichki signal aspektiga ko'ra bo'ladi. |
| SMART ENERGY SAVING | High (Yuqori) | SMART ENERGY SAVING (AQILLI ENERGIYA SAQLASH) imkoni bor. Siz yuqori darajada energiya tejash funksiyasi orqali energiya tejashingiz mumkin. |
| | Low (Past) | SMART ENERGY SAVING (AQILLI ENERGIYA SAQLASH) imkoni bor. Siz past darajada energiya tejash funksiyasi orqali energiya tejashingiz mumkin. |
| | Off (O'chirish) | Energiya tejashni o'chirib qo'yish |

* **SMART ENERGY SAVING (AQILLI ENERGIYA SAQLASH):** Yorqinlik o'rni to'ldirish algoritmi yordamidagi energiyani tejaydi.

ESLATMA


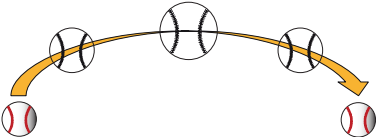
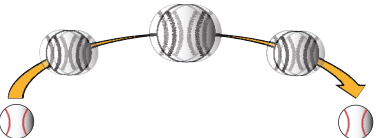

- Display tavsiya qilingandek o'lchamda ko'rsatishi mumkin. (1920 x 1080).
- Tutashgan signal holatida ratio o'chadi.
- Ma'lumotlarni saqlash panelga bog'lik. Shu tariqa, ushbu o'lchamlar har bir paneldan va ta'minotchi panelidan farqlanishi zarur. Agar SMART ENERGY SAVING high (Yuqori) parametri balandroq yoki low (past) kamroq bo'lsa, monitor yorig'ligi balandroq yoki kamroq bo'ladi.

Sozlamalarning xususiyatlari

| Menu > Picture (Menyu> Rasm) | Ta'rif | | |
|---------------------------------------|-----------------------------------------|------------------------------------------------------------------------------------------------------------------------------------------------------------------------------------------------------------------|-------------------------------------------------------------------------------------------------------------------------------------------------------------------------------------------------------------|
| Picture mode (Rasm Rejimi) | Custom | Foydalanuvchiga har bir elementni moslashtirish imkonini beradi. Asosiy menyu rang rejimi sozlanadi. | |
| | Reader 1 (O'qish 1) | Bu holatda ekran gazetaga mos bo'lib o'zgaradi. Agar ekran yorug'roq bo'lishini xohlasangiz OSD Menyuga kirib yorug'ligini o'zgartirishingiz mumkin. | |
| | Reader 2 (O'qish 2) | Bu holatda ekran multfilmga mos bo'lib o'zgaradi. Agar ekran yorug'roq bo'lishini xohlasangiz OSD Menyuga kirib yorug'ligini o'zgartirishingiz mumkin. | |
| | Photo (Fotosurat) | Rasmlar ko'rish uchun ekran optimallashtiradi. | |
| | Cinem(Kino) | Videoning vizual effektlarini yaxshilash uchun ekranni optimallashtiradi. | |
| | Color Weakness | Bu usul qizil rang bilan yashil rangni ajrata olmaydigan foydalanuvchilarga mo'ljallangan. Bu usul rang ajrata olmaydigan foydalanuvchilarga yuqoridagi ikkita rangni bir-biridan oson ajratish imkonini beradi. | |
| | FPS Game 1 | Bu usul FPS o'yinlari uchun optimal qilingan. | |
| | FPS Game 2 | Bunda FPS Game 1 (FPS 1 o'yin) ko'ra Qora rangni muvofiqlashtirish ko'rsatgichlari ko'proq. Bu juda qorong'u FPS o'yinlariga mos keladi. | |
| | RTS Game | Bu usul RTS Game (RTS O'yin)ga mos keladigan qilib optimallashtirilgan. | |
| | Custom (Game) | Bu usulda foydalanuvchi turli elementlarni, shuningdek, o'yinga bog'liq tanlashlarni ham o'zi xohlagandek o'zgartirishi mumkin. | |
| Picture Adjust (Rasm Rostlash) | SUPER RESOLUTION+ | High (Yuqori) | Foydalanuvchi tasvir billurdek tiniq bo'lishini xohlaganda tasvir sifatini optimal qilib ko'rsatadi. Bu usul video yoki o'yin sifati high (Yuqori) bo'lganda ishlaydi. |
| | | Middle (O'rtacha) | Ko'rish qulay bo'lishi uchun foydalanuvchi tasvir ko'rinishi low (Past) bilan high (Yuqori) o'rtasida bo'lishini xohlaganda tasvir sifatini optimal qilib ko'rsatadi. Bu usul UCC yoki SD videoda ishlaydi. |
| | | Low (Past) | Foydalanuvchi tasvir tekis va tabiiy bo'lishini xohlaganda tasvir sifatini optimal qilib ko'rsatadi. Bu usul sekin harakatlanadigan yoki qimirlamaydigan ko'rinishga ishlatiladi. |
| | | Off (O'chirish) | Bu usulni har kungi ko'rishga ishlatasiz. Bu usulda SUPER RESOLUTION+ (O'TA DONADORLIK+) o'chirilgan bo'ladi. |
| | Sharpness (AniqlikKiritish) | Ekran o'tkirligini sozlang. | |
| | Black Level (Qora Rang Darajasi) | Siljish darajasini o'rnatish uchun (faqat HDMI kiritish uchun) | |
| | | <ul style="list-style-type: none"> • Offset (Siljish): video signal uchun ma'lumot sifatida, bu monitor tasvirley oladigan eng to'q rang hisoblanadi. | |
| | | High (Yuqori) | Ekrandagi joriy kontrast nisbatini saqlaydi. |
| | Low (Past) | Ekrandagi joriy kontrast nisbatining qora darajalarni kamaytiradi va oq darajalarni ko'paytiradi. | |
| | | DFC | On (Bo'yicha) |
| | Off (O'chirish) | DFC xususiyatini o'chiradi. | |



! ESLATMA

- Ushbu funktsiya rang zaifligi bor foydalanuvchiga yordamchi bo'ladi. Demak, agar siz ekran bilan bog'lik har qanday noqulaylikni sezsangiz, iltimos funktsiyani o'chiring.
- Ushbu funktsiya ba'zi bir tasvirlarda ba'zi bir ranglarni ajrata olmaydi.

| | | | |
|--------------------|---------------------------------------------|-----------------------------------------------------------------------------------------------------------------------------------------------------------------------------------------------------------------------------------------------------------------------------------------------------------------------------------------------------------------------------------------------------------------------------------------------------------------------------------------------------------------------------------------------------------------------------------------------------------------------------------------------------------------------------------------------------------------------------------------------------------------------------------------------------|-------------------------------------------------------------------------------------------------------------------------------------------------------------------------------------------------------------------------------------------------------------------------------------------------------------------------------------------------------------------------------------------------------------------------|
| Game Adjust | Response Time (Javob berish vaqti) | Ekraning tezligiga asoslangan displey rasmlar uchun javob vaqtini sozlash. Normal muhit uchun, undan Medium (o'rt) foydalanish tavsiya etiladi. Tez-harakat rasm uchun, bu sizga High (Yuqori) foydalanish tavsiya etiladi. High (Yuqori) sozlash tasvirni yomonlashuviga olib kelishi mumkin. | |
| | | High (Yuqori) | Javob vaqtini High (Yuqori) rejimiga o'rnatish. |
| | | Middle (O'rtacha) | Javob vaqtini Middle (O'rtacha) rejimiga o'rnatish |
| | | Low (Past) | Javob vaqtini Low (Past) rejimiga o'rnatish |
| | | Off (O'chirish) | Javob vaqtini Off (O'chirish rejimi) rejimiga o'rnatish |
| | FreeSync | <p>Kelayotgan tik signal qaytarilishini chiqayotgan signalniki bilan sinxronlashtirib tasvirni yaxlit va tabiiy qiladi.</p> <p> EHTIYOT BO'LING</p> <ul style="list-style-type: none"> • Mos keladigan interfeys: DisplayPort/HDMI. • Mos keladigan Video karta: AMDning FreeSync video kartasi kerak bo'ladi. • Mos keladigan turi: Video kartani oxirgi ishlatgich dasturga mos qilib yangilab oling. • Boshqa ma'lumot bilan talablar http://www.amd.com/FreeSync manzilidagi AMD veb sahifasida berilgan. • FreeSync va 1ms Motion Blur Reduction bir vaqtning o'zida yoqilishi mumkin emas. | |
| | | On (Yoqilgan) | FreeSync funksiyasi yoqilgan. |
| | | Off (O'chirilgan) | FreeSync funksiyasi o'chirilgan. |
| | Black Stabilizer (Qora Stabilizator) | <p>Black Stabilizer(Qora Stabilizator)</p> <p>: Siz qorong'i sahnada yaxshi ko'rinishga ega bo'lishi uchun qora kontrastini nazorat qilishingiz mumkin. Black Stabilizer qiymatini oshirish ekranda past kul rang darajasi yoritadi. (Siz osonlik bilan oyindagi qorong'u joylarda moslamalarni ajrata olasiz.) Black Stabilizer qiymatini kamaytirish past kul rang darajasi maydoni qorayib va ekranda dinamik kontrastini oshiradi.</p> | |
| | 1ms Motion Blur Reduction | On (Yoqilgan) | <p>Ushbu tartib-tez harakatli video harakat xiraligini kamaytiradi. Ushbu funktsiya to'liq foyda olish uchun, 1ms Motion Blur Reduction (1ms harakatli xiralikni kamaytirish) kamaytirishdan oldin.75 Gts @ 1920 × 1080 tanlang.</p>  <p>Ushbu funktsiya 75Hz vertikal chastota uchun mavjud. (FaqatHDMI / DisplayPort.)</p> |
| | | Off (O'chirish) | <p>Buraganda 1ms Motion Blur Reduction (1ms harakatli xiralikni kamaytirish) o'chirish.</p>  |
| | | <p> ESLATMA</p> <ul style="list-style-type: none"> • Harakatda xirra bo'lishi kamaytirish uchun, yorqinligi orqa yorug'lik bilan kamayadi. • 1ms Motion Blur Reduction va FreeSync xususiyati bir vaqtning o'zida ishlatilishi mumkin emas. • Ushbu funktsiya o'yin-optimallashtirilgan hisoblanadi. • O'yin vazifasini foydalanmayotgan bo'lsangiz o'chirib qo'yish tavsiya etiladi. | |

| | | |
|------------------------------------|-----------------------------------------------|-------------------------------------------------------------------------------------------------------------------------------------------------------------------------------------------------------------------------------------------------------------------------------------------------------------------------------------------------------------------------------------------------------------------------------------------------------------------------------------------------------------------------------------------------------------------------------------------------------------------------------------------------------------------------------------------------------------------------------------------------------------------------------------------------------------------------------------------|
| Game Adjust | Cross Hair | Crosshair First Person Shooter (FPS) o'yinlari uchun ekran markaziga bir belgi beradi. Foydalanuvchilar to'rt xil cross hair (Plus belgi) belgisidan o'z o'yin muhitiga mos cross hair (Plus belgi) ni tanlashi mumkin. <ul style="list-style-type: none"> • Ekran o'chirilganda yoki energiya tejash rejimi holatida bo'lganda, cross hair (Plus belgi) xususiyati avtomatik ravishda o'chadi. |
| Color Adjust (Rang Sozlang) | Gamma (Gamma) | Gamma ko'rsatgichi qancha ko'p bolsa tasvir ham shuncha qoraroq bo'ladi. Shuning teskarisi, gamma ko'rsatgichi qancha kam bo'lsa tasvir ham shuncha yorug'roq bo'ladi. Agar gamma ko'rsatgichini o'zgartirmasangiz Off (o'chirilgan) ni tanlang. |
| | Color Temp (Rang harorati) | Zavod tomondan belgilangan Rasm rangini tanlaydi. Warm (Iliq): Ekran rangini qizg'ish tusga sozlaydi. Medium: (O'rta): Ekran rangini qizil bilan ko'k o'rtasi tusiga sozlaydi. Cool (Salqin): Ekran rangini ko'kimga tusga sozlaydi. Custom (Shaxsiy): Foydalanuvchi o'ziga mos qilib uni qizil, yashil yoki ko'kka o'zgartirib qo'yishi mumkin. |
| | Red (Qizil)/Green (Yashil)/Blue (Ko'k) | Rasm rangini Red, Green (Qizil, Yashil) va Blue (Ko'k) ranglarini foydalanib sozlashingiz mumkin. |
| | Six Color (Oltita rang) | Oltita ranglarni sozlash va to'ydirish orqali foydalanuvchining ranglarga nisbatan talablariga javob beradi (Red_Hue, Red_Saturation, Green_Hue, Green_Saturation, Blue_Hue, Blue_Saturation, Cyan_Hue, Cyan_Saturation, Magenta_Hue, Magenta_Saturation, Yellow_Hue, Yellow_Saturation) (Qizil_Tus, Qizil_To'ydirish, Yashil_Tus, Yashil_To'ydirish, Ko'k_Tus, Ko'k_To'ydirish, Ko'k-yashil_Tus, Ko'k-yashil_To'ydirish, To'q qizil rang_Tus, To'q qizil rang_To'ydirish, Sariq_Tus, Sariq_To'ydirish) va sozlamalarni saqlab qoladi. *Hue: (Tus): Ekran tusini o'rnatadi Saturation (To'ydirish): Ekran ranglarining to'ydirishini o'rnatadi. Intensivlik qancha past bo'lsa, ranglar shuncha kam to'ydiriladi va yorqinlanadi. Intensivlik qancha baland bo'lsa, ranglar shuncha ko'p to'ydiriladi va yorqinlanadi. |
| | Reset (Qayta tiklash) | Zavod tomondan belgilangan rang sozlamalarini qayta o'rnatadi. |
| Display (Displey) | Horizontal (Gorizontal) | Tasvirni chapga va o'nga ko'chirish uchun. |
| | Vertical (Vertikal) | Tasvirni yuqoriga va pastga ko'chirish uchun. |
| | Clock (Soat) | Har qanday ekran orqasida ko'rinib to'rgan vertikal sizoqlarni kamaytirish uchun. Shuningdek, ekran gorizontal o'lchami ham o'zgaradi. |
| | Phase (Bosqich) | Displey fokusirovkasini o'rnatish uchun. Ushbu bo'lim har qanday gorizontal shovqinni o'chirishga va belgilarning tasvirini tozalashga yoki ravshanlashtirishga yordam beradi. |

Sozlamalarning xususiyatlari

| Menu > General (Menyu> Umumiy) | Ta'rif |
|--------------------------------------|-----------------------------------------------------------------------------------------------------------------------------------------------------------------------------------------------------------------------------------------------------------------------------------------------------------------------------------------------------------------------------------------------------|
| Language (Til) | Ekranda kontrol nomlari ko'rsatilgan tilni tanlash uchun. |
| Power LED (Quvvat LED) | Monitoring old qismidagi quvvat indikatorini o'chirib yoqadi. |
| | On (Bo'yicha) Quvvat indikatorini avtomatik ravishda yonadi. Off (O'chirish) Elektrga ulanganini ko'rsatadigan chirog'i o'chgan. |
| Automatic Standby (Avtomatik Kutish) | Monitor avtomatik ravishda ma'lum bir davrdan so'ng kutish holatiga o'tadi. |
| Resolution | Foydalanuvchi ekran donadorligini o'zi xohlagandek qilib o'zgartirishi mumkin. Bu xususiyati kompyuteringiz ekrani donadorligi quyidagiga o'tkazib qo'yilganda ishlaydi (faqat D-SUB). |
| |  ESLATMA Bu xususiyati kompyuteringizning donadorligi quyidagiga o'tkazib qo'yilganda ishlaydi, kompyuterdan kelayotgan tavsir donadorligi to'g'ri kelmaydigan hollar bundan istisno qilinadi. |
| | 1024x768, 1280x768, 1360x768, 1366x768,Off |
| | 1280x960, 1600x900,Off |
| | 1440x900, 1600x900,Off |
| OSD Lock | Noto'g'ri kalit kirishni oldini oling. |
| | On (Bo'yicha) Kirish kaliti o'chirilgan. |
| |  ESLATMA <ul style="list-style-type: none"> Brightness (Ravshanlik), Contrast (Kontrast), Volume (Tovush balandligi), Quick Settings (Tezkor sozlamalardagi Input (Kiritish) va General (Umumiy) holdagi OSD Lock (OSD Qulfi) funksiyalardan tashqari boshqa barcha funksiyalar o'chiriladi. |
| | Off (O'chirish) Kirish kaliti yoqilgan. |

| Menu > Auto Configuration (Avto konfiguratsiya) | Ta'rif |
|---------------------------------------------------------------------|---------------------------------------------------------------------------------------------|
| Auto Configuration (Avto Konfiguratsiya) ga o'tilishini istaysizmi? | |
| Yes | D-SUB da optimal ko'rsatishi uchun Auto Configuration (Avto Konfiguratsiya) ni ishlatiladi. |
| Cancel | Tanlovni bekor qiling. |

ESLATMA

- Bu xususiyati faqat analog signal qabul qilinayotganda ishlaydi.

| Menu > Reset (Menyu > Qayta tiklash) | Ta'rif |
|--------------------------------------------|---------------------------------------------|
| Siz sozlanmalarni qayta o'rnatmoqchimisiz? | |
| Reset (Qayta tiklash) | Dastlab o'rnatilgan sozlanmalarni tiklaydi. |
| Cancel (Bekor Qilish) | Tanlovni bekor qiling. |

NOSOZLIKLARNI TUZATISH

Muammolarni echish uchun texnik xizmatni chaqirmasdan oldin quyidagilarni tekshirib ko'ring.

| Tasvir ko'rinmaydi | |
|---------------------------------------------------------------------------|------------------------------------------------------------------------------------------------------------------------------------------------------------------------------------------------------------------------------------------------------------------------------------------------------------------------------|
| Quvvat kabeli displeyga ulanganmi? | <ul style="list-style-type: none"> Quvvat kabeli tok manbaiga muvofiq holda ulanganligini tekshiring va qarab chiqing. |
| Quvvat indikatorini yoqilganmi? | <ul style="list-style-type: none"> Quvvat indikatorini bosing. |
| Siz "Out of Range" (DIAPAZONDAN TASHQARI) habarini ekranda ko'riyabsizmi? | <ul style="list-style-type: none"> Ushbu habar agar signal kompyuterdan (videokartadan) displeyning gorizontaal yoki vertikal chastotaga oid diapazondan tashqari bo'lsa paydo bo'ladi. Ushbu qo'llanmaning 'Specifications' (Xususiyatlar) bo'limiga qarang va displeyni qayta sozlang. |
| Siz "NO SIGNAL"(SIGNAL yoq) habarini ekranda ko'riyabsizmi? | <ul style="list-style-type: none"> Monitorida "NO SIGNAL"(SIGNAL yoq) yozuvi ko'rilgan so'ng, monitor DPM rejimiga o'tkanlikini bildiradi. Bunday xabar kompyuter bilan monitor o'rtasidagi signal kabeli ulanmagan yoki unda signal yo'qligida ko'rsatiladi. Kabelni tekshiring va uni qayta ulang. |

| OSD dagi ba'zi xususiyatlarni ishlata olmayapsizmi? | |
|-----------------------------------------------------|---------------------------------------------------------------------------------------------------------------------------------------------------------------------------|
| Ba'zi OSD menyularini tanlay olmayapsizmi? | <ul style="list-style-type: none"> Istalgan vaqtda OSD ni berkitadigan menyuga kirib va undagi bo'limlarni o'chirib OSD ishlatilishini ochishingiz mumkin. |



EHTIYOT BO'LING

- Boshqaruv paneli ► Displey ► Sozlamalar** parametrlarini tekshirib ko'ring va chastota yoki o'lchamlar o'zgarganligini aniqlang. Agar o'zgargan bo'lsa, videokartani faqat tavsiya etilgan o'lchamlarda o'qiting.
- Agar tavsiya etilgan o'lchamlar (optimal o'lchamlar) tanlanmagan bo'lsa, harflar noaniq ko'rinishi va ekran xiralinishi, buzib ko'rsatishi va siljinishi mumkin. Tavsiya etilgan o'lchamlarni tanlaganingizga ishonch hosil qiling.
- O'rnatish usuli kompyuterda va operasion tizimga qarab farqlanishi mumkin, va yuqorida ko'rsatilgan o'lchamlar videokartaning unumdorligiga to'g'ri kelmasligi mumkin. Bu vaziyatda, kompyuterni yoki videokartani ishlab chiqaruvchiga murojaat qiling.

| Displey tasviri noto'g'ri | |
|------------------------------------|-------------------------------------------------------------------------------------------------------------------------------------------------------------------------------------------------------------------------------------------------------------------------------------------------------------------------------------------------------------------|
| Ekran rangi mono yoki normal emas. | <ul style="list-style-type: none"> Signal kabeli muvofiq tarzda ulanishini tekshiring va kerak bo'lsa otvertkadan foydalaning. Videokarta slotga muvofiq tarzda o'rnatilganligiga ishonch hosil qiling. Rang sozlamalarini 24 bitlardan nisbatan yoqori o'rnatish (haqiqiy rang) Boshqaruv paneli ► Sozlamalar paneli da. |
| Ekran millillamoqda. | <ul style="list-style-type: none"> Ekran ulanish rejimida o'rnatilganligini tekshirib ko'ring agar ushbu rejimda o'rnatilgan bo'lsa uni tavsiya etilgan o'lchamlarga o'zgarting. |

| Siz «Tan olinmagan monitor, Ula va O'yna (VESA DDC) monitor aniqlandi» kabi habarni ko'rayapsizmi? | |
|----------------------------------------------------------------------------------------------------|-----------------------------------------------------------------------------------------------------------------------------------------------------------------------------------------------------------------------------------------------------------------------------------------------------------------------------------------------------------------------------------------|
| Displey drayverini o'rnatdingizmi? | <ul style="list-style-type: none"> Displey drayverni qurilma bilan keladigan CD displey drayveridan o'rnatayotganingizga ishonch hosil qiling (yoki diskettan). Yoki, siz uni bizning veb saytimizdan yuklab olishingiz mumkin: http://www.lg.com. Videokarta Ula va O'yna funksiyasiga to'g'ri kelishiga ishonch hosil qiling. |

| Ekran lipillayapti. | |
|------------------------------------------------------------|--------------------------------------------------------------------------------------------------------------------------------------------------------------------------------------------------------------|
| Ekran donadorligini tavsiya qilingandek o'zgartirganmisiz? | <ul style="list-style-type: none"> Agar donadorlik HDMI 1080i 60/50 Hz qilib o'zgartirilgan bo'lsa ekran lipillashi mumkin. Donadorlikni tavsiya qilingandek, 1080P ga o'tkazib o'zgartiring. |

XUSUSIYATLAR

24MP59G

| | | |
|-------------------------|-------------------------------------------------------------------------------------------------------------------------------------------------------------------------------------------------------------------------------------------------------------------------------------------------------------------------------------------------------------------------------------------------------------------------------------------------------------------------------------------------------------------------------------------------------------------------------------------------------------------------------------------------------------------------------------------------------------------------------------------------------------------------------------------------------------------------------------------------------------------------------------------------------------------------------------------|--------------------------------------------------------------------------------------------------|
| LCD Ekran | Tur | TFT (Nozik kino tranzistor) LCD (Suyuq Kristalli Display) ekran |
| | Piksel qadami | 0,2745 mm x 0,2745 mm |
| Piksellar soni | Maksimum o'lcham | 1920 x 1080 @ 75 Hz (FaqatHDMI / DisplayPort.) 1920 x 1080 @ 60 Hz (D-sub) |
| | Tavsiya qilingan o'lcham | 1920 x 1080 @ 60 Hz |
| Video Signal | Gorizantal chastota | HDMI : 30 kHz dan 85 kHz-gacha DP : 30 kHz dan 85 kHz-gacha D-SUB: 30 kHz dan 85 kHz-gacha |
| | Vertikal chastota | HDMI : 40 Hz dan 75 Hz-gacha DP : 40 Hz dan 75 Hz-gacha D-SUB: 40 Hz dan 75 Hz-gacha |
| | Sinxronlashtirish | Alohida sinxronlash, Digital. |
| Kirish ulagichi | HDMI IN, DP(DisplayPort) IN, D-SUB IN, HP OUT | |
| Quvvat volti | 19 V --- 1,3 A | |
| Quvvat iste'moli | Rejimda: 17,1 W Typ. (ENERGY STAR® standard)* 22 W Typ. (Chiqishdagi sharti) ** Uyqu rejimi ≤ 0,3 W O'chgan rejim ≤ 0,3 W | |
| AC-DC Adapteri | Type ADS-40SG-19-3 19032G turi, SHENZHEN HONOR ELECTRONIC mahsuloti Yoki ADS-40FSG-19 19032GPG-1 turi, SHENZHEN HONOR ELECTRONIC mahsuloti Yoki ADS-40FSG-19 19032GPBR-1 turi, SHENZHEN HONOR ELECTRONIC mahsuloti Yoki ADS-40FSG-19 19032GPI-1 turi, SHENZHEN HONOR ELECTRONIC mahsuloti Yoki ADS-40FSG-19 19032GPCU-1 turi, SHENZHEN HONOR ELECTRONIC mahsuloti Yoki ADS-32FSG-19 19032EPCU-1L turi, SHENZHEN HONOR ELECTRONIC mahsuloti Yoki LCAP21A turi, LIEN CHANG ELECTRONIC ENTERPRISE mahsuloti Yoki LCAP26A-A turi, LIEN CHANG ELECTRONIC ENTERPRISE mahsuloti Yoki LCAP26A-E turi, LIEN CHANG ELECTRONIC ENTERPRISE mahsuloti Yoki LCAP26A-I turi, LIEN CHANG ELECTRONIC ENTERPRISE mahsuloti Yoki LCAP26A-B turi, LIEN CHANG ELECTRONIC ENTERPRISE mahsuloti Yoki LCAP51A turi, LIEN CHANG ELECTRONIC ENTERPRISE mahsuloti Yoki PA-1031-23 turi, Lite-On Technology Corporation mahsuloti | |
| | Chiqish: 19 V --- 1,7 A | |
| Ekologik holati | Foydalanish holati Foydalanish namligi | 0 °C dan 40 °C gacha Quyidagidan kam 80 % |
| | Saqlash holati Saqlash namligi | -20 °C dan 60 °C gacha Quyidagidan kam 85 % |
| O'lchov | Monitor o'lchami (Eniga x Bo'yiga x chuqurligi) | |
| | Tayanch bilan(Stend) | 550,5 mm x 419,9 mm x 204,1 mm |
| | Tayanchsiz | 550,5 mm x 332,1 mm x 85,5 mm |
| Og'irligi (Upakovkasiz) | Tayanch bilan | 3,2 kg |
| | Tayanchsiz | 2,8 kg |

Yuqorida ko'rsatilgan mahsulot Xususiyatlar ish faoliyatini yaxshilash uchun o'zgarishi sababli Oldindan ogohlantirmasdan.

* Quvvat iste'moli darajasi monitor sozlamalariga va ishlash muhitiga ko'ra farqlanishi mumkin.

* Rejimdagi Quvvat iste'moli ENERGY STAR® sinov standarti bilan o'lchanadi.

** "Ishlayapty" holatida elektr iste'mol qilishi LGE sinash standartlariga muvofiq o'lchanadi (Ko'rinishi to'liq oq, Donadorligi esa oxirida bo'ladi).

XUSUSIYATLAR

27MP59G

| | | |
|-------------------------|---------------------------------------------------------------------------------------------------------------------------------------------------------------------------------------------------------|--------------------------------------------------------------------------------------------------|
| LCD Ekran | Tur | TFT (Nozik kino tranzistor) LCD (Suyuq Kristalli Display) ekran |
| | Piksel qadami | 0,3114 mm x 0,3114 mm |
| Pikselar soni | Maksimum o'lcham | 1920 x 1080 @ 75 Hz (FaqatHDMI / DisplayPort.) 1920 x 1080 @ 60 Hz (D-sub) |
| | Tavsiya qilingan o'lcham | 1920 x 1080 @ 60 Hz |
| Video Signal | Gorizontal chastota | HDMI : 30 kHz dan 85 kHz-gacha DP : 30 kHz dan 85 kHz-gacha D-SUB: 30 kHz dan 85 kHz-gacha |
| | Vertikal chastota | HDMI : 40 Hz dan 75 Hz-gacha DP : 40 Hz dan 75 Hz-gacha D-SUB: 40 Hz dan 75 Hz-gacha |
| | Sinxronlashtirish | Alohida sinxronlash, Digital. |
| Kirish ulagichi | HDMI IN, DP(DisplayPort) IN, D-SUB IN, HP OUT | |
| Quvvat volti | 19 V --- 1,6 A | |
| Quvvat iste'moli | Rejimda: 20,3 W Typ. (ENERGY STAR® standard)* 26,5 W Typ. (Chiqishdagi sharti)** Uyqu rejimi ≤ 0,3 W O'chgan rejim ≤ 0,3 W | |
| AC-DC Adapteri | Type ADS-45SN-19-3 19040G turi, SHENZHEN HONOR ELECTRONIC mahsuloti Yoki LCAP21C turi, LIEN CHANG ELECTRONIC ENTERPRISE mahsuloti Yoki LCAP26B-E turi, LIEN CHANG ELECTRONIC ENTERPRISE mahsuloti | |
| | Chiqish: 19 V --- 2,1 A | |
| Ekologik holati | Foydalanish holati Foydalanish namligi | 0 °C dan 40 °C gacha Quyidagidan kam 80 % |
| | Saqlash holati Saqlash namligi | -20 °C dan 60 °C gacha Quyidagidan kam 85 % |
| O'lchov | Monitor o'lchami (Eniga x Bo'yiga x chuqurligi) | |
| | Tayanch bilan(Stend) | 634,1 mm x 470,5 mm x 204,1 mm |
| | Tayanchsiz | 634,1 mm x 382,7 mm x 91,1 mm |
| Og'irligi (Upakovkasiz) | Tayanch bilan | 4,3 kg |
| | Tayanchsiz | 3,9 kg |

Yuqorida ko'rsatilgan mahsulot Xususiyatlar ish faoliyatini yaxshilash uchun o'zgarishi sababli Oldindan ogohlantirmasdan.

* Quvvat iste'moli darajasi monitor sozlamalariga va ishlash muhitiga ko'ra farqlanishi mumkin.

* Rejimdagi Quvvat iste'moli ENERGY STAR® sinov standarti bilan o'lchanadi.

** "Ishlayapty" holatida elektr iste'mol qilishi LGE sinash standartlariga muvofiq o'lchanadi (Ko'rinishi to'liq oq, Donadorligi esa oxirida bo'ladi).

Dastlabki rejim (Piksellar soni)

D-SUB/ HDMI / DP PC vaqt rejasi

| Displey rejimlari (Piksellar soni) | Gorizontal chastota (kHz) | Vertikal chastota (Hz) | Ikki qutblilik (H/V) | |
|------------------------------------|---------------------------|------------------------|----------------------|----------------------------|
| 720 x 400 | 31.468 | 70 | -/+ | |
| 640 x 480 | 31.469 | 60 | -/- | |
| 640 x 480 | 37.500 | 75 | -/- | |
| 800 x 600 | 37.879 | 60 | +/+ | |
| 800 x 600 | 46.875 | 75 | +/+ | |
| 1024 x 768 | 48.363 | 60 | -/- | |
| 1024 x 768 | 60.023 | 75 | +/+ | |
| 1152 x 864 | 67.500 | 75 | +/+ | |
| 1280 x 1024 | 63.981 | 60 | +/+ | |
| 1280 x 1024 | 79.976 | 75 | +/+ | |
| 1680 x 1050 | 65.290 | 60 | -/+ | |
| 1920 x 1080 | 67.500 | 60 | +/+ | Tavsiya etilgan rejim |
| 1920 x 1080 | 83.89 | 75 | +/+ | (FaqatHDMI / DisplayPort.) |

HDMI AV vaqt rejasi

| Fabrika dastlabki rejimi (Ilk o'Ichamlar rejim) | Gorizontal chastota (kHz) | Vertikal chastota (Hz) | HDMI |
|-------------------------------------------------|---------------------------|------------------------|----------------------------|
| 480P | 31.50 | 60 | O |
| 576P | 31.25 | 50 | O |
| 720P | 37.50 | 50 | O |
| 720P | 45.00 | 60 | O |
| 1080P | 56.25 | 50 | O |
| 1080P | 67.50 | 60 | O Tavsiya etilgan rejim |

Indikator

| Rejim | LED Rang |
|-----------------|-----------|
| Rejimda | Oq |
| Uyqu rejimida | O'chirish |
| O'chgan rejimda | O'chirish |



Mahsulotni ishlatishdan oldin xavfsizlik ma'lumotlarini o'qib chiqilganligiga ishonch hosil qiling.
Foydalanuvchi yoriqnomasini (CD) kelajakda foydalanish uchun qulay joyda saqlang.
To'planning modeli va serial raqami to'planning orqa va bir tomonida ko'rsatilgan. Texnik xizmat kerak bo'lganda foydalanish uchun ularni quyidagi qatorga yozib qo'ying.

MODEL _____

SERIAL RAQAMI _____



ENERGY STAR® is a set of power-saving guidelines issued by the U.S. Environmental Protection Agency (EPA).

As an ENERGY STAR® Partner LGE U. S. A., Inc. has determined that this product meets the ENERGY STAR® guidelines for energy efficiency.

Refer to ENERGYSTAR.gov for more information on the ENERGY STAR® program.